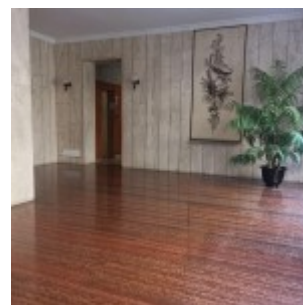


Affitto Palestro - Via Goldoni ufficio luminoso in ottime condizioni terzo piano

MM Palestro-Porta Venezia; viale Piave adiacenze, in stabile signorile anni 60 con portineria proponiamo luminoso ufficio in perfette condizioni di circa 156 mq composto da ingresso, ampio open space, sala riunione, 4 stanze, 2 bagni, locale ripostiglio, cantina. Cablato, impianto di climatizzazione canalizzato. Richiesta euro 45.000 + euro 6000 di spese condominiali.



RIF:MC-GOLDONI

Tutte le informazioni relative a immobili in vendita o in locazione provengono da fonti ritenute affidabili, ma non viene fornita alcuna garanzia relativamente alla loro esattezza e la stessa è soggetta a errori, omissioni, cambi di prezzo e di canone o di ritiro dal mercato senza alcun preavviso prima della compravendita e/o della locazione. Le planimetrie sono da ritenersi indicative. I contenuti di questo documento non costituiscono in ogni caso elementi validi ai fini contrattuali.
