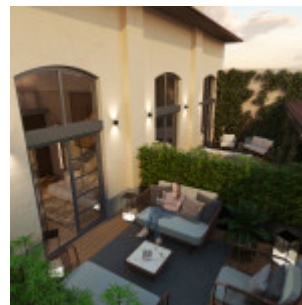


Vendita Porta Venezia via Melzo splendido trilocale con terrazzo A07

Porta Venezia, via Melzo 28 , The Wood, www.lifeinwood.eu ; vieni a trovarci per capire cosa vuol dire abitare In Porta Venezia in uno dei quaranta quartieri più cool del mondo secondo la rivista Time Out. Da una storica falegnameria posta nel cuore di Porta Venezia, mantenendo intatto il fascino della struttura originale verranno realizzati appartamenti di vario taglio, alcuni con SPLENDIDI giardini e soppalchi abitabili, eleganti mansarde, il tutto in un caratteristico contesto vecchia Milano. Le residenze saranno in classe A con un capitolato di alto livello. Consegna prevista per Novembre 2023. Gli appartamenti per taglio e posizione possono essere considerati ideali sia come abitazione principale che come investimento. Al piano primo proponiamo appartamento di 99 mq con terrazzo composto da soggiorno con cucina a vista, terrazzo di mq 24, due camere da letto, soppalco con studio e un bagno. Grazie a una partnership con Milano Contract District TUTTE LE UNITA IMMOBILIARI verranno consegnate con cucina arredata e arredi FISSI su misura delle migliori marche del Made in Italy. Gli immobili saranno garantiti da primaria polizza fidejussoria a garanzia dei pagamenti effettuati. Richiesta euro 1.083.000 vendita in regime di iva. La realizzazione di the wood è a due passi, ma defilata, dalla principale arteria commerciale della città; Corso Buenos Aires, a 10 minuti a piedi dai Giardini Palestro e a due fermate di metropolitana da Piazza San Babila, nel pieno centro di Milano. La zona è ricca di locali e ristoranti di tendenza, ma conserva ancora l'antico spirito con le caratteristiche botteghe artigianali, negozi di antiquariato, gallerie d'arte, trattorie rendendola caratteristica e estremamente piacevole da vivere.



RIF:MC-MELZOA07

Tutte le informazioni relative a immobili in vendita o in locazione provengono da fonti ritenute affidabili, ma non viene fornita alcuna garanzia relativamente alla loro esattezza e la stessa è soggetta a errori, omissioni, cambi di prezzo e di canone o di ritiro dal mercato senza alcun preavviso prima della compravendita e/o della locazione. Le planimetrie sono da ritenersi indicative. I contenuti di questo documento non costituiscono in ogni caso elementi validi ai fini contrattuali.
